

■ Allplan CAD – Basics für Einsteiger



Zielgruppe

- Architekten
- Messebauer
- Stadtplaner
- Bauingenieure
- Bauzeichner / -techniker

Buchung

Schulungen können Sie über die CYCOT-Website, telefonisch oder einfach per Email an schulung@cycot.de buchen. Die Terminbestätigung erhalten Sie umgehend per Email.

Voraussetzungen

Windows Grundkenntnisse

Dauer

3 Tage

Qualitätsgarantie

- eigener Arbeitsplatz
- nur zertifizierte Trainer
- Teilnahmebestätigung - Zertifikat

Info-Hotline: 08 21 / 720 39 - 0

„Vom ersten Strich bis zum Gebäude“

In kleinen Gruppen vermitteln wir Ihnen alle wichtigen Grundlagen und machen Sie fit für Ihre ersten eigenen Projekte. Unter Anleitung unserer erfahrenen Trainer lernen Sie, die Funktionen und Bauteile von Anfang an richtig und effizient zu nutzen. Drei Tage, die sich bezahlt machen!

Ihre Schulung

Anhand von einfachen Beispielen, wie z.B. einem Traufdetail erklären wir Ihnen den grundsätzlichen Einstieg ins Programm. Erstellen Sie ein erstes Projekt und lernen Sie, wie Sie darin Zeichnungen anlegen und vorausschauend organisieren können. Anhand eines Hauses erstellen Sie anschließend die Geschosse und lernen die intelligenten Architekturbauteile wie Wände, Fenster etc. einzusetzen. Sie erzeugen die Beschriftung und Vermassung. Am Ende werden Sie einen Plan zusammenstellen und dazu einen eigenen Plankopf zeichnen. Schließlich zeigen wir Ihnen noch, wie Sie einen Plan ausplotten bzw. als PDF Datei ausgeben können.

Seminarinhalte

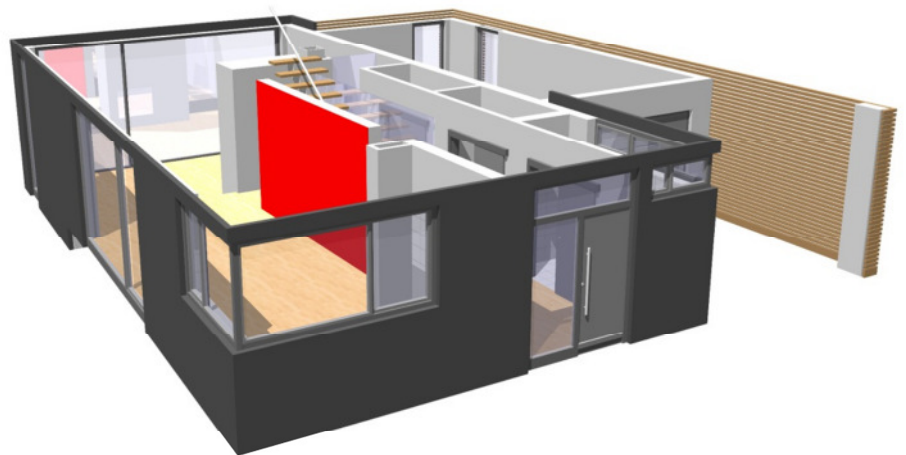
- Programmeinstieg,-aufbau, Lernhilfen
- 2D-Konstruktion mit Bemaßung und Text
- Arbeitsweise mit dem Assistenten
- Drucken des Bildschirminhalts
- Symboltechnik
- Oberflächengestaltung und Arbeiten mit Kontextmenüs
- Projektorganisation (Projekt, Zeichnung, Teilbild, Layer)
- Arbeiten mit Architekturbauteilen wie Wände, Öffnungen, Stützen, Unterzug, Decke
- Standardebene
- Tür- und Fenstergestaltung
- Modifikation von Wandstärken, Bauteilhöhen, Materialien, Attribute, Layout
- Geschossbearbeitung
- Raumgenerierung und -beschriftung
- Planausgabe auf dem Plotter
- Datensicherung

optional:

- Kurzeinstieg Datenaustausch

Ihr Erfolg

Sie beherrschen alle wichtigen Grundfunktionen und können Ihre Eingabepläne, Werkpläne und Details erstellen.



Preise

300,- € pro Person/Tag zzgl. MwSt.
inkl. Essen und Getränke

CYCOT Service-Kunden*:

10% Nachlass auf Seminargebühren für alle Standard- und Power-Seminare

*(CYCOT Flat Online-Vertrag oder Maxon Service Agreement oder Nemetschek Serviceplus-Vertrag - gilt nicht für Schüler/Student/Lehrer)

CYCOT Flat-Plus-Kunden: kostenfrei

Anmeldung unter: www.cycot.de/schulungen