

Die wichtigsten Neuerungen seit Version 2009

## Allplan 2012 Ingenieurbau

Allplan 2012 Ingenieurbau überzeugt durch seine zukunftsweisenden Möglichkeiten. Grundlage dafür bilden die hohe Benutzerfreundlichkeit, die beeindruckende Schnelligkeit beim Bildaufbau, der reibungslose Datenaustausch und die Nutzung des Internets als eine zentrale Plattform. Zu den Verbesserungen zählen die parametrischen CAD-Objekte, die sogenannten SmartParts, umfangreicher CAD-Content auf der Serviceplattform Allplan Connect, neue internationale Normen für die USA und Brasilien sowie ein optimierter Arbeitsablauf in der Bewehrungsplanung.

### Ergonomische Schal- und Bewehrungsplanung

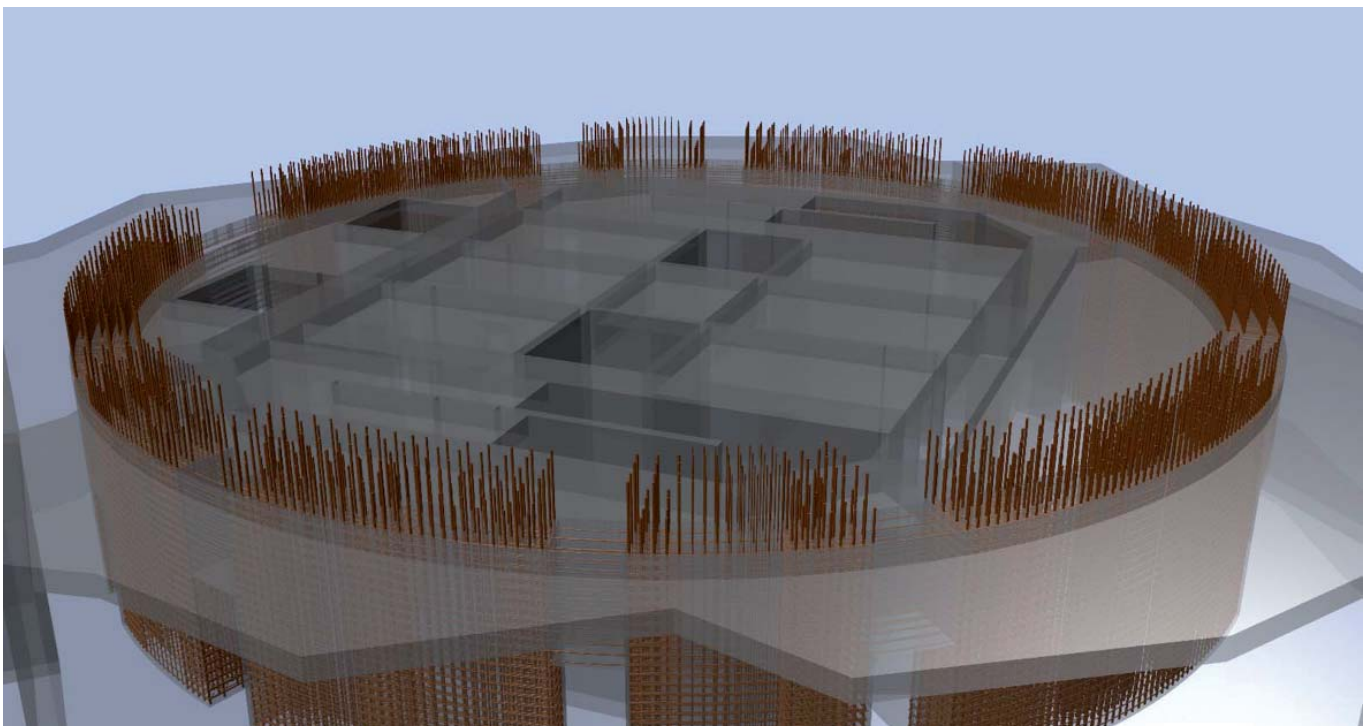
Mit jeder neuen Version wird die Ergonomie von Allplan Ingenieurbau weiter verbessert. Um dieses dauerhafte Entwicklungsziel zu erreichen, wurden die Funktions-, Eigenschaften- und Assistentenpalette als Dialogelemente eingeführt.

Durch die Eigenschaftenpalette werden unterschiedlich gestaltete Dialoge zu einem stets gleichartig gestalteten Dialogelement vereinheitlicht. Dabei können alle Parameter übersichtlich in tabellarischer Form oder direkt in der dynamischen Grafik eingegeben und geändert werden.

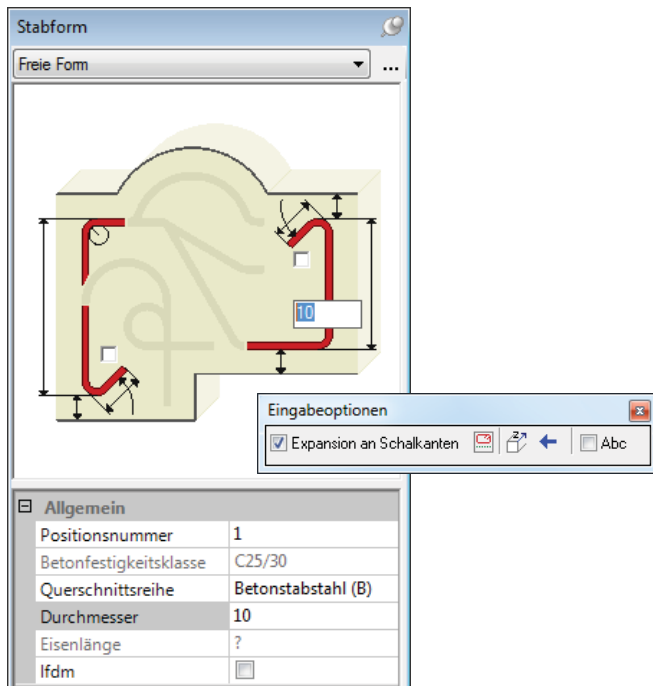
Zur weiteren Beschleunigung und Vereinfachung gibt es eine individuell konfigurierbare Schnelleingabe, in der nur die wichtigsten Parameter sichtbar sind.

### Optimierte Arbeitsabläufe in der Bewehrungsplanung

Auf Wunsch führt Allplan 2012 Ingenieurbau Sie nun durch den kompletten Arbeitsablauf in der Bewehrungsplanung – von der Definition der Form über die Verlegung bis hin zur Beschriftung. Beenden Sie einen aktuellen Arbeitsschritt durch Drücken der Escape-Taste, wird automatisch der nächste Arbeitsschritt aufgerufen.



*In der Version 2012 wurden die Arbeitsabläufe in der Bewehrungsplanung weiter optimiert (Bürogebäude Anchor Plaza Downtown in Bukarest, Z Group, Bukarest, RO).*



Die innovative Eigenschaftenpalette sorgt für ergonomische Arbeitsabläufe.

Sie können den Ablauf aber auch über die Eingabeoptionen an Ihre bevorzugte Arbeitsweise anpassen. Bei Bedarf überspringen Sie mit der Escape-Taste nicht gewünschte Eingaben. Mithilfe des Kontextmenüs sind völlig freie Arbeitsabläufe möglich.

Allplan Ingenieurbau bietet ab der Version 2011 einen völlig neu gestalteten Optionen-Dialog. Er ist die zentrale Schaltstelle für sämtliche Programmeinstellungen. Neben persönlichen Einstellungen wie Hintergrundfarbe und Fadenkreuzgröße werden hier Darstellungsregeln, Normen und Bürostandards zentral verwaltet. Über Info-Symbole erfährt der Anwender sofort, was mit der jeweiligen Option eingestellt wird, selbst wenn er die Funktion dahinter vielleicht noch gar nicht kennt.

#### SmartParts: Neue parametrische Modellierungsfunktionalität

Mit der neuen Version Allplan 2012 Ingenieurbau werden SmartParts eingeführt – eigenständige parametrische Allplan CAD-Objekte mit leistungsstarker 3D-Modellierungsfunktionalität. Das Besondere: Sie enthalten eine vom CAD-System unabhängige Funktionalität und verhalten sich dadurch intelligent. Das Objekt kennt seine Eigenschaften, die sogenannten Parameterwerte, über das integrierte Script.

Per Drag & Drop fügt der Anwender die SmartParts in die Zeichenfläche ein. Nach dem Aktivieren des SmartPart können Veränderungen über Griffe oder im Dialog umgesetzt und in Echtzeit dargestellt werden. Das Zusammenfügen flexibler vorgefertigter Bauteile im CAD, das Assemblieren, wird damit noch einfacher realisierbar. Außerdem beinhaltet Allplan 2012 Ingenieurbau zahlreiche 3D-Freiformkörper und -flächen sowie geometrische Grundformen, die genauso leicht modifizierbar sind.

Gerade in der frühen Entwurfsphase modellieren Sie mit den SmartParts beliebige Formen. Bei minimalem Fehlerrisiko kommen Sie in kurzer Zeit zum gewünschten Ergebnis: Sie können zum Beispiel geometrisch anspruchsvolle Tragwerke wesentlich einfacher modellieren und auch noch nachträglich verändern. Zusätzlich dazu stehen hochwertige, qualitätsgesicherte SmartParts in Allplan Connect zum Download bereit. Auch interessant: Gleichzeitig ist der Import weiterer kompatibler Skriptsprachen wie GDL und die Integration von Google SketchUp-Dateien möglich.

#### Individuelle und parametrische Objekte kreieren

Liegt ein gewünschtes Objekt noch nicht als SmartPart vor, können Sie diese auch selbst scripten. Die einfach zu erlernende Programmiersprache Allplan SmartPart Script sowie spezielle Hilfsfunktionen ermöglichen es, in kürzester Zeit individuelle SmartParts in 2D oder 3D zu erstellen. Zudem schützt Allplan Ihr kreatives Eigentum zuverlässig vor dem unbeabsichtigten Kopieren und Weiternutzen durch Dritte über einen Passwortschutz des Scripts.

#### Neu: Hochwertiger CAD-Content für Ihre Pläne und Modelle

Ab der Version Allplan 2012 Ingenieurbau erhalten Anwender besonders leichten Zugang zu Premium-Content wie CAD-Objekten, Texturen und SmartParts. Zahlreiche hochwertige, qualitätsgesicherte Daten stehen in Allplan Connect – dem neuen internationalen Serviceportal – zum Download bereit; die Sammlung wird selbstverständlich stetig erweitert.

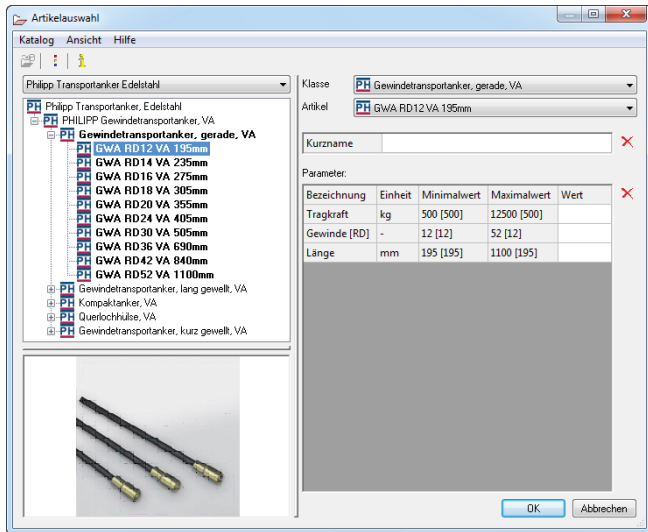
Alle Objekte sind außerdem mit einer Länderkennung versehen, sodass auch bei internationalen Projekten eine gezielte Suche möglich ist. So erstellen Sie mit wenig Aufwand ansprechende Pläne und Modelle. Allplan Connect vernetzt Allplan Anwender und Allplan Interessierte dabei weltweit: In den fünf Sprach- bzw. Länderversionen reicht das Angebot vom Anwenderforum über Download-Bibliotheken und Weiterbildungsangebote bis hin zum technischen Support.

#### Neue Normen: amerikanischer und brasilianischer Standard

Für internationale Projekte enthält Allplan 2012 Ingenieurbau eine umfangreiche Anzahl an Sprachen, Normen, Querschnittsreihen und Listen. Ab der Version 2012 bietet die Software neben der bestehenden Sprachvielfalt auch Portugiesisch an. Dies erleichtert die Bedienung des Programms. Neu aufgenommen wurden zudem die amerikanische Norm ACI 318 und die brasilianische Norm NBR-6118.

#### Aktuelle Herstellerdaten

Um eine hohe Praxistauglichkeit zu gewährleisten, arbeitet Nemetschek Allplan eng mit Industriepartnern zusammen. Bislang standen Einbauteile von Halfen-Deha, Peikko, Schöck (u. a. Isokörbe) und die Schraubmuffensysteme von Erico-Lenton und vom Stahlwerk Annahütte sowie Bewehrungsteppiche von BAMTEC in Allplan zur Verfügung. Neu hinzugekommen sind die Einbauteile von Philipp.



Herstellerkatalog mit Philipp Einbauteilen.

### Offenes System für effiziente Kommunikation

Allplan 2012 ist unter Windows 7 lauffähig und unterstützt die gängigen CAD-Formate wie DWG/DXF 2010 und DGN V8. Austausch-Favoriten und Vorlageprojekte machen die Handhabung des Datenaustauschs besonders einfach. Darüber hinaus erleichtern die Zukunftsformate IFC 2x3 und PDF die büroübergreifende Kommunikation mit Planungspartnern, die nicht Allplan einsetzen. Zur langfristigen Archivierung bietet Allplan die Möglichkeit, Pläne im ISO-normierten PDF/A-Format zu exportieren.

Einzelne Bauteile können an Frilo Statik oder ein komplettes Gebäudemodell an die Statik-Software Scia Engineer übergeben werden.

Für den Austausch von 3D-Modellen stehen Ihnen die Schnittstellen zu Rhino, CINEMA 4D und Google SketchUp zur Verfügung. Für Stereolithographie und Rapid Prototyping können die Formate STL und VRML benutzt werden.

### Grafikkern für schnellen Bildaufbau

Der Grafikkern wurde in weiten Teilen völlig neu entwickelt und nutzt jetzt die hohe Rechenleistung moderner Grafikkarten voll aus. Speziell bei Projekten mit großen Datenmengen werden der Bildaufbau enorm beschleunigt und dadurch die Bearbeitung deutlich flüssiger. Hilfreich ist auch die neue beschleunigte Berechnung verdeckter Linien im Modell: Damit können Ingenieure in Echtzeit in der Verdecktdarstellung ihres virtuellen Gebäudes navigieren. Neben der gesteigerten Arbeitsschwindigkeit wurde auch die Darstellung von Texten und Grafiken spürbar verbessert.

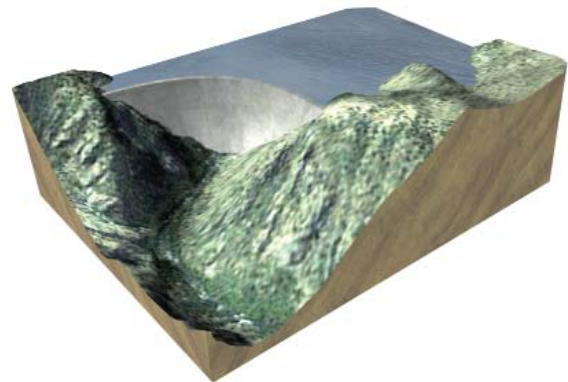
### Professionelle Auswertungen

Ab der Version Allplan 2011 Ingenieurbau ermöglichen die Reports umfangreiche Auswertungen: Für alle erdenklichen Aufgaben stehen vordefinierte Vorlagen bereit, die grafisch neu gestaltet und

vereinheitlicht wurden. Ein modernes Betrachtungswerkzeug, der Report-Viewer, zeigt Ihnen Ihre Auswertungen genauso an, wie sie später gedruckt werden. Neben dem Ausdrucken und Einfügen in das Allplan Projekt ist auch ein Export im Excel- oder PDF-Format möglich. Der Layout-Editor ermöglicht Ihnen, Einstellungen wie Schriftart, Farben, Rahmen, Zeilenhöhe und Spaltenbreite einfach zu ändern oder auch Pixelbilder, wie Ihr Logo, einzubinden. Damit lassen sich die Vorlagen schnell und elegant an bürospezifische Vorgaben anpassen. Zudem besteht die Möglichkeit, eigene Bürovorlagen zu erstellen und für die wiederholte Nutzung abzuspeichern.

### Hochbau trifft Tiefbau

Zu den Stärken von Allplan gehört das Zusammenspiel von Hoch- und Tiefbau innerhalb eines durchgängigen Systems. Eine wichtige Verbesserung ist die korrekte Projektion von Luftaufnahmen auf die geeigneten Flächen eines digitalen Geländemodells. Damit ist es mit minimalem Aufwand möglich, die Umgebung eines Bauvorhabens realitätsnah darzustellen. Weiterhin ist es möglich, Vermessungsdaten mit alphanumerischen Punktbezeichnungen direkt einzulesen. Außerdem wurde die maximale Punktzahl nochmals erhöht, so dass auch größere Projekte problemlos bearbeitet werden können.



Ein digitales Geländemodell ermöglicht es, Bauwerke in ihrer Umgebung darzustellen. (Staudammprojekt in Mazedonien, Jörg Selbmann CAD-Management, Piding, D).

### Energieeffizientes und nachhaltiges Bauen

Allplan Ingenieurbau bietet Ihnen ab der Version 2011 zahlreiche Werkzeuge für die Energieberatung, angefangen bei der Auslegung von Photovoltaik- und Solarthermieanlagen bis hin zu einem Energieindikator zur Schnellanalyse von energetischen Sanierungsmaßnahmen von Gebäuden.

Weitere Informationen finden Sie unter [www.allplan.com](http://www.allplan.com)

# Die wichtigsten Neuerungen seit der Version 2009 im Überblick

## Die Neuerungen

## Ihre Vorteile

Eigenschaftpalette als neues Dialogelement

- Mehr Übersichtlichkeit, intuitiveres Arbeiten

Optimierte Arbeitsabläufe

- Hohe Zeitersparnis durch effiziente Arbeitsabläufe
- Individuelle Anpassung an spezielle Aufgabenstellungen

Parametrische SmartParts

- Objektveränderungen und Variationen einfach und in Echtzeit umsetzbar
- Länderspezifische Anpassungen möglich
- Vielfältiger Web- und Hersteller-Content nutzbar
- Vereinfachter Umstieg auf modellorientierte Arbeitsweise

SmartPart Script

- Individuelle Kundenwünsche realisierbar
- Sichere Weitergabe eigener SmartPart Scripts gewährleistet

Premium CAD-Content

- Ständig erweiterte Sammlung an CAD-Objekten, SmartParts, Texturen im internationalen Serviceportal Allplan Connect
- Ansprechende Pläne und Modelle mit geringem Aufwand erstellen

Erweiterte Herstellerdaten (Zusammenarbeit mit BAMTEC, Erico-Lenton, Halfen-Deha, Peikko, Philipp, Schöck, Stahlwerk Annahütte)

- Effizientere Planung und höhere Planungssicherheit

Umfassende Lokalisierung

- Sprachenvielfalt erleichtert Bedienung des Programms
- Planungssicherheit durch große nationale Normenauswahl
- Neu: amerikanischer und brasilianischer Standard

Unterstützung von über 50 Dateiformaten, darunter IFC und PDF sowie DWG/DXF 2010 und DGN V8

- Vereinfachte, büroübergreifende Zusammenarbeit und Kommunikation mit Planungspartnern, Bauleitern, Bauherren

Neuer hardwarebeschleunigter Grafikkernel

- Enorm beschleunigter Bildaufbau

Neue Reports mit zahlreichen Vorlagen und einfacher Anpassbarkeit

- Verbesserte Benutzerfreundlichkeit und vielfältige Auswertungen mit grafisch ansprechendem Layout

Verbesserungen im digitalen Geländemodell

- Realitätsnahe Darstellung der Umgebung von Bauvorhaben

Werkzeuge zur Energieberatung

- Bessere Unterstützung für nachhaltiges Planen und Bauen