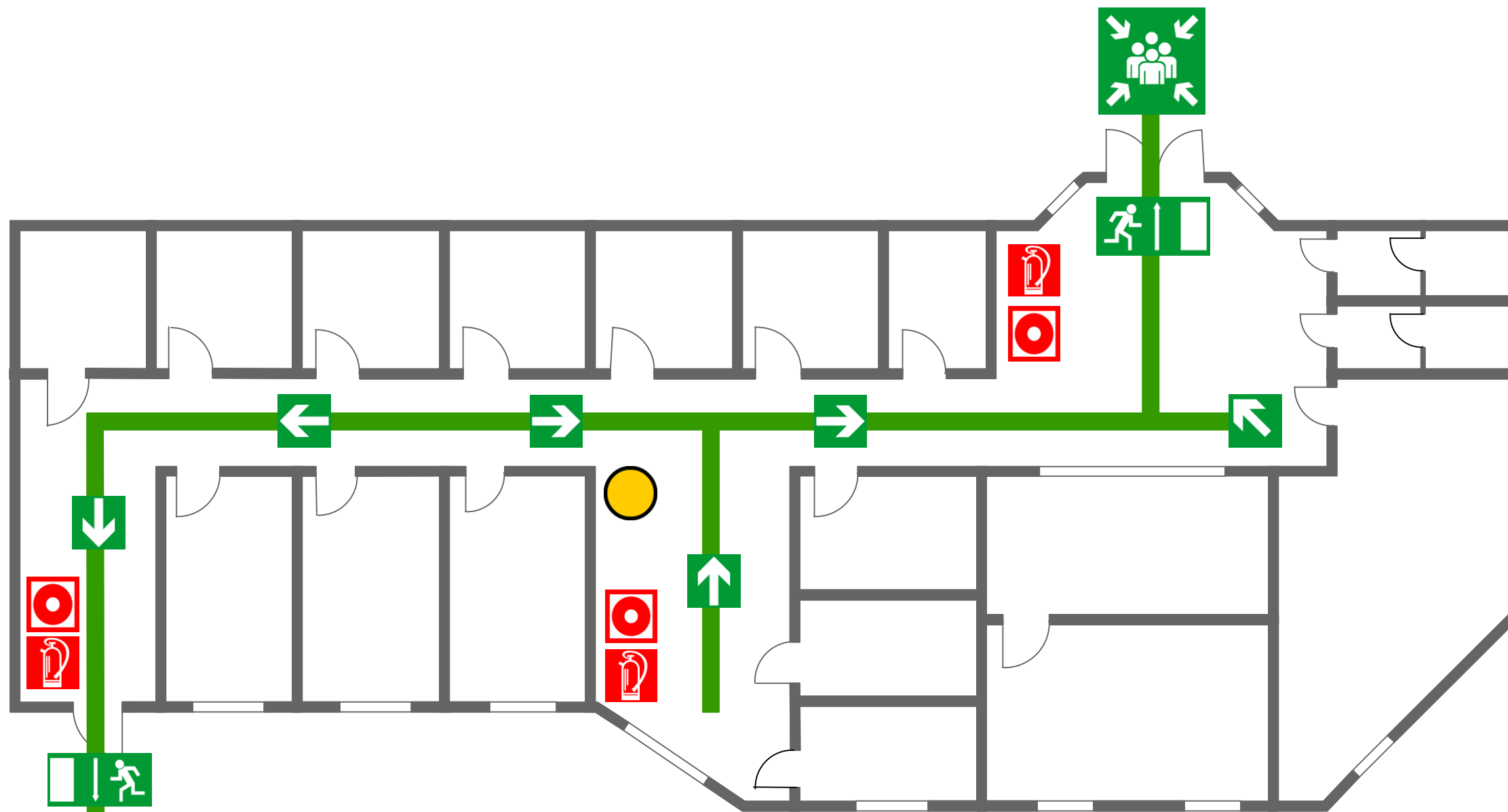


# Flucht- und Rettungsplan



## Legende

-  Standort
-  Sammelstelle
-  Richtungspfeil
-  Richtungspfeil
-  Richtungspfeil
-  Richtungspfeil
-  Richtungspfeil
-  Notausgang
-  Notausgang
-  Brandmelder - manuell
-  Feuerlöscher

### Verhalten im Notfall

Ruhe bewahren

1. Alarm melden    
WER meldet?  
WAS ist passiert?  
WO ist es passiert?  
Sind Menschen in Gefahr?
2. Sofortmaßnahmen    
Anweisungen beachten  
Gefahrenstelle absichern  
Erste Hilfe leisten  
Gefahr beseitigen
3. In Sicherheit bringen   
Gefährdete Personen bergen  
Gekennzeichneten Fluchtwegen folgen  
Keinen Aufzug benutzen



### Verhalten im Brandfall

Ruhe bewahren

1. Brand melden    
Feuermelder betätigen  
WER meldet?  
WAS brennt?  
WO brennt es?
2. In Sicherheit bringen    
Gefährdete Personen bergen  
Türen schließen  
Gekennzeichneten Fluchtwegen folgen  
Keinen Aufzug benutzen  
Anweisungen beachten
3. Löschversuch unternehmen    
Feuerlöscher benutzen

### Verhalten bei Unfällen

Ruhe bewahren

1. Unfall melden    
WER meldet?  
WAS ist passiert?  
WO ist es passiert?  
WIEVIELE Verletzte?
2. Erste Hilfe    
Absicherung des Unfallorts  
Versorgen der Verletzten  
Anweisungen beachten
3. Weitere Maßnahmen   
Krankenwagen oder Feuerwehr einweisen  
Schaulustige entfernen

**Mustermann GmbH**

**Bürogebäude 1A  
Verwaltung**

**12.03.2003**